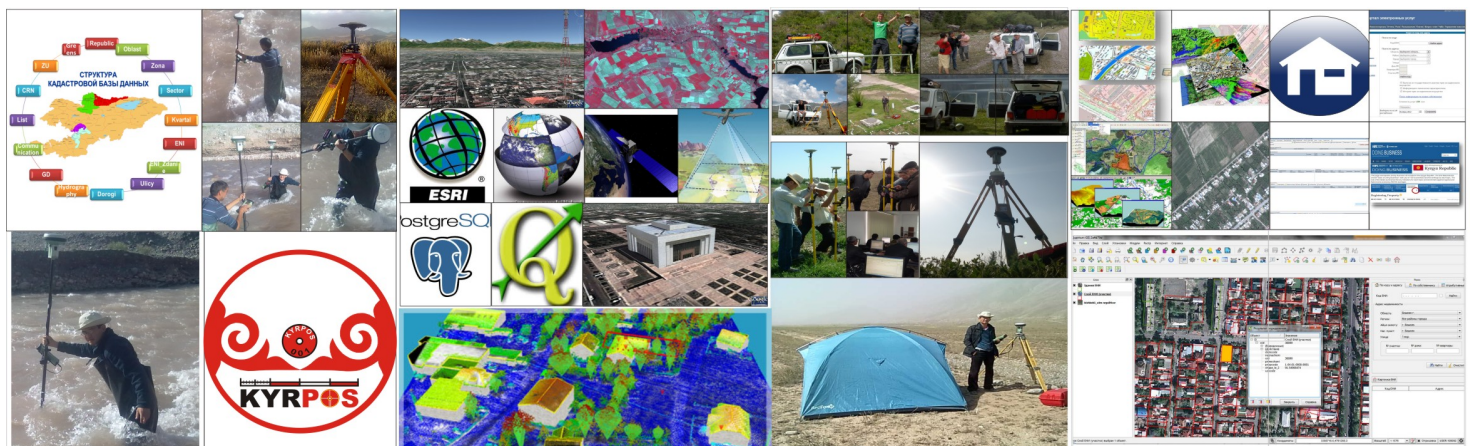


Деятельность

Автор: Administrator

18.08.2014 10:32 - Обновлено 13.01.2015 05:07



Центр Геоинформационных систем (далее – Центр ГИС) создан в целях поддержки информационных и геоинформационных технологий, GNSS сети, совершенствования процедур регистрации, повышения профессионального уровня специалистов местных регистрационных органов, реализации международных и национальных проектов, направленных на развитие системы кадастра и регистрации прав на недвижимое имущество.

Основными направлениями деятельности Центра ГИС являются:

- институциональное развитие местных регистрационных органов;
- внедрение геоинформационных систем;
- внедрение GPS/GNSS технологий;

Деятельность

Автор: Administrator

18.08.2014 10:32 - Обновлено 13.01.2015 05:07

- поддержка информационно-коммуникационных технологий;
- модернизация процедур регистрации, мониторинг и оценка;
- повышение профессионального уровня и международное сотрудничество;
- предоставление данных из ЕИСН;
- выполнение кадастровых услуг на договорной основе

[для отвода как растушевать зубная боль после пломбирования](#)